

# Natuurlijk en natuurvriendelijk paardenhouden: paddockparadijs plus

## Paddockparadijsprincipes

- Samenleven als kudde
- Rondtrekken tussen 'interessante plekken': eten, water, rollen, rusten...
- Meer bewegen
- Verschillende ondergronden voor gezonde hoeven
- Permanent laagwaardig ruwvoer: doseren tussen gras, hooi, takken...

[www.paardnatuurlijk.nl](http://www.paardnatuurlijk.nl)

<http://paddockparadijs.blogspot.be> en [www.facebook.com/groups/EquiHabitatPaddockParadiseInspiratie](http://www.facebook.com/groups/EquiHabitatPaddockParadiseInspiratie)

## "paddockparadijs plus"

### Natuurlijke inbedding

- struiken en bomen
- takkenhagen
- ruige hoekjes
- natuurhulp
- landschappelijke inbedding

### Halfnatuurlijk graslandbeheer

- meerdere grassoorten
- bloem- en kruidenrijk
- structureel, geleidelijke overgangen

### Bodembeheer

- geen pesticiden
- mestbalans
- doorlaatbaarheid

## Voordelen voor paard

- Permanent laagwaardig ruwvoer:
- Schaduw
- Rustplekjes en aanleuning
- Ongevalpreventie: logische grenzen en obstakels
- Halfopen landschap is 'natureel omgeving'

## Voordelen voor wilde natuur

### inherente habitats voor wilde natuur

- Gevarieerd grasland (kort en lang, meerdere grassoorten, kruiden, struiken/haag)
  - Vogels: Steenuil (Kort gras en knotwilgen of hoogstam), Reiger, Buizerd, zwaluw (modder voor nesten)
  - Insecten: kevers, sprinkhanen...
  - Haas
  - Grazers: ree
- Inheems bloemrijk grasland (paarden eten weinig bloemen) of hooiland
  - Bijen, vlinders
  - Natuurhulp: insectenhotel en bijendrinkschaal bijplaatsen
- KLE's: ongeschoren hagen, takkenwal, houtkant en wilde hoekjes
  - Kleine zoogdieren: egel, dwergmuis, konijn, marter
  - Vogels: besdragende struiken, bramen, stukjes geschoren haag voor nestplaats, ruige hoekjes voor nestmateriaal (blaren, takjes, paardehaar...)
  - Vlinders en bijen: bloemdragende struiken, brandnetels



EquiValent

lichaamsgerichte en paardgeassisteerde coaching en training

[www.equi-valent.eu](http://www.equi-valent.eu)

[info@ellenstoffelen.be](mailto:info@ellenstoffelen.be)

Winterbeekvallei Hoeselt

[info@ellenstoffelen.be](mailto:info@ellenstoffelen.be)

[www.natuurpunt.be/natuurpunt-zuidoost-limburg](http://www.natuurpunt.be/natuurpunt-zuidoost-limburg)



- Ruige hoekjes: nes
- Bomen in wei: hoogstamboomgaard, knotwilgen, solitaire bomen: els, berk, eik...
  - Vogels: steenuil
  - Afvallend fruit: vlinders, vogels
- Composterende mesthoop: Insecten en al wie insecten eet: roodborstje, winterkonink, zwaluw..
- Poel: 1/3 begroeid
  - Insecten en al wie dit eet
  - Amfibieën: kikkers, salamanders

## Natuurlijke inbedding

- **struiken en bomen:**
  - [www.natuurpuntlimburg.be/plantenverkoop](http://www.natuurpuntlimburg.be/plantenverkoop) en [www.plantvanhier.be](http://www.plantvanhier.be)
  - [www.boomgaardenstichting.be/html/raadgevingen/beschermingpaarden.html](http://www.boomgaardenstichting.be/html/raadgevingen/beschermingpaarden.html)
  - [www.natuurpunt.be/pagina/een-vogelvriendelijke-tuin](http://www.natuurpunt.be/pagina/een-vogelvriendelijke-tuin)
  - <http://www.rlh.be/infolders/folders>: hagen en heggen, hoogstamfruitbomen, houtkanten, knotbomen
  - Lekker-eetbaar-ongemoeid-giftig : [www.paardenarts.nl/kennisbank/giftige-planten](http://www.paardenarts.nl/kennisbank/giftige-planten), [www.paardenpunt.be](http://www.paardenpunt.be)
- **takkenhagen en ruige hoekjes**
  - <https://www.natuurpunt.be/pagina/wat-kan-je-doen-voor-de-egel-je-tuin>
  - <http://www.rlh.be/infolders/folders>: poelen
- **natuurhulp: beveiliging en nestkasten**
  - Gaten van 20x20x20 in afrasteringsdraad om konijnen, egels, padden... te laten passeren
  - <http://winkel.natuurpunt.be/Steenuilvriendelijke-veedrinkbak-110-liter> of laddertjes in veedrinkkommen
  - drinkschaal vogels, egels insecten,
  - [www.natuurpunt.be/pagina/nestkastje-voor-tuinvogels](http://www.natuurpunt.be/pagina/nestkastje-voor-tuinvogels)
  - insectenhotel: [www.natuurpunt.be/sites/default/files/documents/hoe\\_bouw\\_ik\\_een\\_bijenhotel\\_-\\_low\\_res.pdf](http://www.natuurpunt.be/sites/default/files/documents/hoe_bouw_ik_een_bijenhotel_-_low_res.pdf)
  - egelhuis: <https://youtu.be/1F5vbMhH-U>
- **Landschappelijke inbedding**
  - struiken rond (schuil)stal
  - gebruik zoveel mogelijk golvende ipv rechte vormen

## Halfnatuurlijk graslandbeheer

### Belang paard

#### Laagwaardig ruwvoer

- 'arme' grassoorten
- uitgebloeid gras
- Niet-gestresst gras: graasdruk!

#### Gezonde hoeveelheid

- Weinig graastijd vs overgewicht
- Permanent ruwvoer nodig om hamsterpatroon te normaliseren

### Belang natuur

#### Gevarieerd

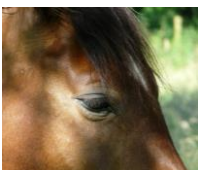
- mozaïek van lengten
- verschillende grassoorten

Bloemrijk: bij verschralen door hooien bij start

Gradiënten: Gras-ruigte-struiken

Gezonde grazers

Geen pesticiden, insectendodende middelen of zware metalen



EquiValent

lichaamsgerichte en paardgeassisteerde coaching en training  
[www.equi-valent.eu](http://www.equi-valent.eu)  
[info@ellenstoffelen.be](mailto:info@ellenstoffelen.be)

Winterbeekvallei Hoeselt  
[info@ellenstoffelen.be](mailto:info@ellenstoffelen.be)

[www.natuurpunt.be/natuurpunt-zuidoost-limburg](http://www.natuurpunt.be/natuurpunt-zuidoost-limburg)



Een voorbeeld Winterbeekvallei

### 8ha hoogstamboomgaard

- 2ha: ½ tijds begrazing zomer en winter door 4 D-pony's, 8-14u/dag
- 0,5ha ruigte:
- 4 ha: 2x hooien en beperkt nagrazen winter: bloemrijkdom vergroten in toekomstig begrazingsgebied
- 1,5ha: 2x hooien: focus bloemrijk (geen bomen)

### Paddockparadijs 15a permanent + 20a zomerknabbel

#### Zomerknabbel 10-16u:

- Grazen achter schapen
- Strookbegrazing 60cm, grasplekken van 1a
- Gedroogde brandnetels
- Gras in de gangen
- Struiken en hagen

#### Winterknabbel 10-16u:

- Eigen hooi
- Takken eigen productie knotwilgen, hakhout

### Graaspatroon doorheen weide

- Paarden kiezen zelf grassen uit : meest kort gras, deel langer gras
- Mestzones in langer gras, weinig mest in kortgras! Wormbelasting laag!
- Vanuit padenstelsel naar het hoge gras toe eten zo weinig vertrapping lang gras
- Ruigere zones worden pas in de herfst begraasd

### Voedingsbalans halfnatuurlijke begrazing

- Begrazing= licht negatieve balans
  - Vernatuurlijking: plaatselijk sterke variatie bij paarden: mestzones verrijkt, favoriete graaszones verarmt
  - Gevarieerd bloemrijk grasland na verschraling door hooien eind mei (vóór doorzaai graszaad)
- fases: [www.ecopedia.be/graslandbeheer/inleiding\\_graslandfases](http://www.ecopedia.be/graslandbeheer/inleiding_graslandfases)
- Eventueel evolutie naar halfopen landschap

### Voedingsbalans knabbelgras

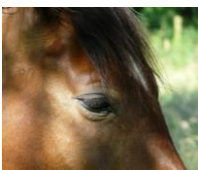
- mest wegscheppen naar mesthoop
- strooisel beperken door smalle strookbegrazing 50-70cm
- sporadisch bemesten met gecomposteerde paardenmest

### Mogelijkheden met kleine oppervlakte

- Paddockparadijs plus
- Natuurhooi: [www.rlh.be/projecten/natuur-en-landschapszorg/hooi-van-hier/69](http://www.rlh.be/projecten/natuur-en-landschapszorg/hooi-van-hier/69)
- Beperkt toegankelijk bloemen- en kruidenweitje of strook
- Lokale NP: "Kleine" percelen natuurgebied 1ha= zomerbegrazing 2 paarden
- Met meerdere eigenaars samen een groter gebied vormen

### Doorlaatbaarheid bodem

- Waterdoorlaatbaarheid: enkel pad 50cm en pleintjes in halfopen grasdals
- vertrapping beperkt door stenen paden
- Natuurlijke structuurrijke bemesting



EquiValent

lichaamsgerichte en paardgeassisteerde coaching en training  
[www.equi-valent.eu](http://www.equi-valent.eu)  
[info@ellenstoffelen.be](mailto:info@ellenstoffelen.be)

Winterbeekvallei Hoeselt  
[info@ellenstoffelen.be](mailto:info@ellenstoffelen.be)

[www.natuurpunt.be/natuurpunt-zuidoost-limburg](http://www.natuurpunt.be/natuurpunt-zuidoost-limburg)

